

## 목포시 폐기물관리예 관한조례중개정조례안

의안 번호	114
----------	-----

제출년월일 : 2003. 8. .

제 출 자 : 목 포 시 장

### 1. 개정이유

생활폐기물과 성상이 유사한 사업장일반폐기물의 처리방법 등을 규정하고 있는 폐기물관리법시행규칙 [별표4] 4. 가. (1)의 내용과 동일하게 관련조항을 신설하려는 것임

### 2. 주요골자

생활폐기물과 성상이 유사한 사업장일반폐기물은 생활폐기물의 기준 및 방법으로 수집·운반·보관·처리할 수 있는 규정 신설(안 제8조의2 제3항)

### 3. 개정조례안 : 별첨

### 4. 신·구조문 대비표 : 별첨

### 5. 관계법령

가. 폐기물관리법 제12조, 동법시행령 제6조

나. 폐기물관리법시행규칙 제8조 [별표 4]

### 6. 관련부서의견 : 의견없음.

※ 우리시 위생매립장은 사업장일반폐기물을 매립할 수 있도록 영산강환경관리청으로부터 설치승인받았으므로 생활폐기물과 성상이 유사한 사업장일반폐기물도 매립가능

### 7. 예산사항 : 해당사항없음

### 8. 입법예고

가. 기간 : 2003. 6. 16. ~ 2003. 7. 7. (21일간)

나. 결과 : 의견없음.

### 9. 사전협의(승인)사항 : 해당사항없음

### 10. 기타참고사항

목포시폐기물관리예관한조례중개정조례안

목포시폐기물관리예관한조례중 다음과 같이 개정한다.

제8조의2 제3항를 다음과 같이 신설한다.

③생활폐기물과 성상이 유사한 사업장일반폐기물은 생활폐기물의 기준 및 방법으로 수집·운반·보관·처리할 수 있다.

부 칙

이 조례는 공포한 날부터 시행한다.

신·구조문 대비표

현행	개정안
<p><b>제8조의2(사업장폐기물의처리)</b></p> <p>① ~ ② (생략)</p> <p>&lt;신 설&gt;</p>	<p><b>제8조의2(사업장폐기물의처리)</b></p> <p>① ~ ② (현행과 같음)</p> <p>③ <u>생활폐기물과 성상이 유사한 사업장일반 폐기물은 생활폐기물의 기준 및 방법으로 수집·운반·보관·처리할 수 있다.</u></p>

관 계 법 령(발채)

☐ 폐기물관리법

제12조 (폐기물의 처리기준등) 누구든지 폐기물을 수집·운반·보관·처리하고자 하는 자는 대통령령이 정하는 기준 및 방법에 의하여야 한다. [전문개정 95·8·4]

☐ 폐기물관리법시행령

## 제6조 (폐기물의 처리기준)

②제1항의 규정에 의한 폐기물의 수집·운반·보관·처리에 관한 구체적인 기준 및 방법은 환경부령으로 정한다.

### □ 폐기물관리법시행규칙

제8조(폐기물처리 등의 구체적인 기준·방법) 영 제6조제2항의 규정에 의한 폐기물의 수집·운반·보관·처리에 관한 구체적인 기준 및 방법은 별표 4와 같다.

#### [별표 4]

폐기물의 수집·운반·보관·처리에 관한 구체적 기준 및 방법

(시행규칙 제8조 관련)

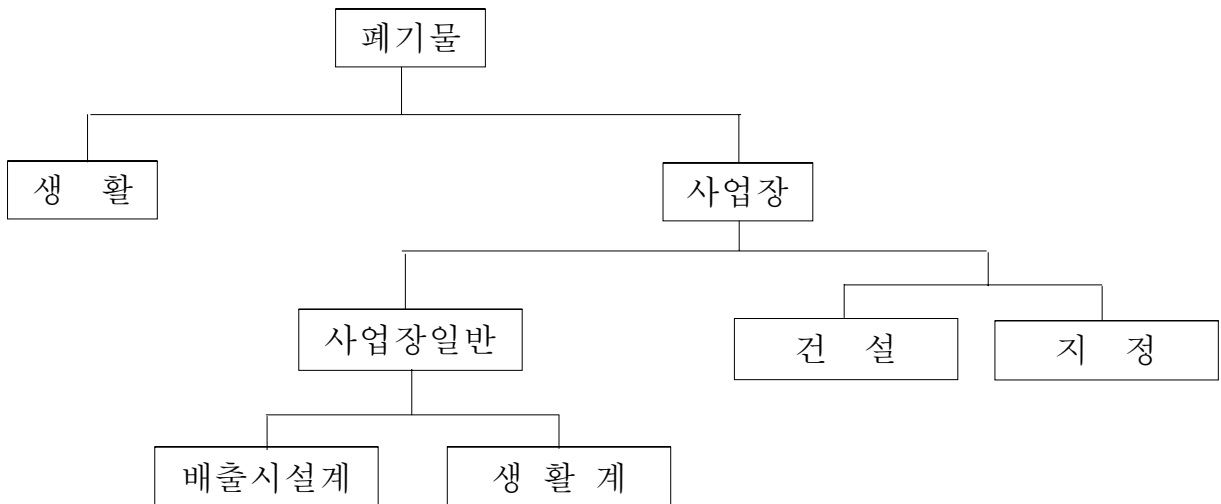
#### 4. 사업장일반폐기물의 기준 및 방법

##### 가. 공통사항

- (1) 사업장일반폐기물중 생활폐기물과 성상이 유사하여 생활폐기물의 기준 및 방법으로 수집·운반·보관·처리할 수 있는 경우에는 지방자치단체의 조례가 정하는 바에 따라 생활폐기물의 기준 및 방법으로 수집·운반·보관·처리할 수 있다.

폐기물 분류체계

(폐기물관리법 제2조)



폐기물분류			용어해설	발생장소	2002년 발생량
생활폐기물			사업장폐기물외의 폐기물	일반 가정	215톤/일
사업장 폐기물	일반	배출 시설계	대기환경보전법·수질환경보전법 또는 소음·진동규제법의 규정에 의하여 배출시설을 설치·운영하는 사업장의 폐기물	공장	37톤/일
		생활계	폐기물을 1일 평균 300킬로그램 이상 배출하는 사업장의 폐기물	대형마트, 시장, 관공서	36톤/일
	건설		토목·건설공사 등과 관련하여 착공때부터 완공하는 때까지 발생하는 폐기물의 총량이 5톤 이상 발생 사업장	건설공사	586톤/일
	지정		폐유·폐산 등 주변환경을 오염시킬 수 있거나 감염성폐기물 등 인체에 위해를 줄 수 있는 폐기물	병원, 세탁소	4.2톤/일